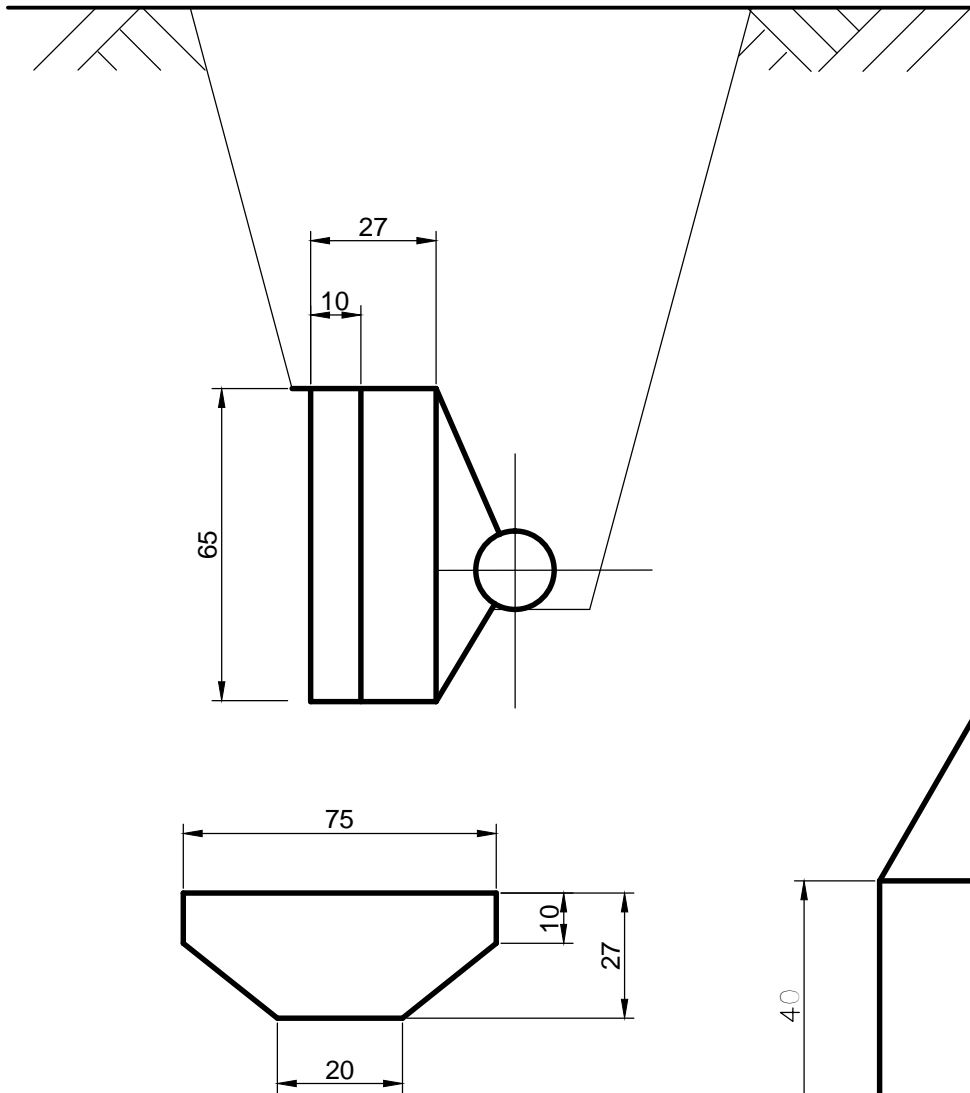
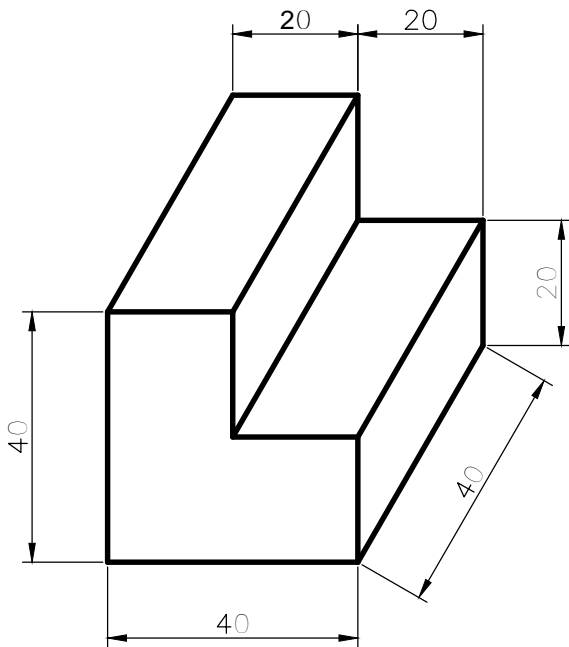
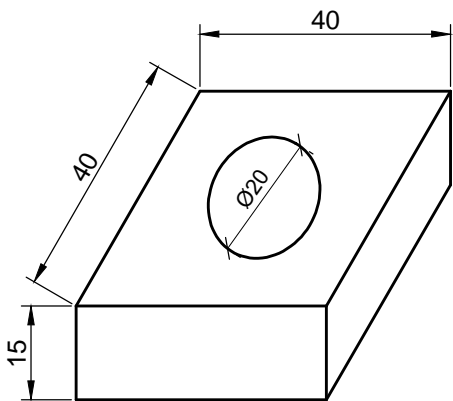


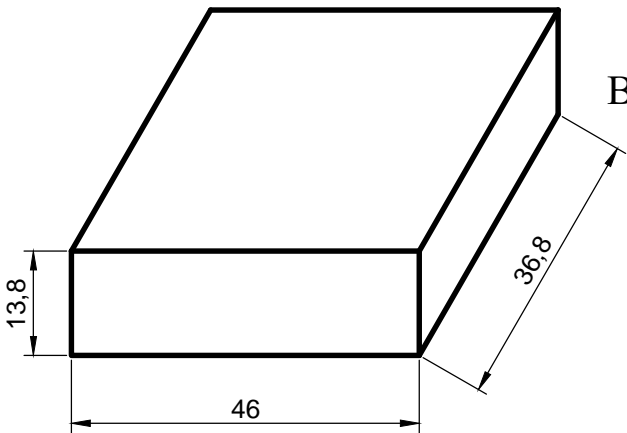
Blok pod załamanie trasy



Opaska skrzynki zasuwy  
(krążek żelbetowy)



Blok pod zasuwę



- Uwaga:**
- Opaska skrzynki zasuwy (krążek żelbetowy)  
40 x 40 cm z otworem  $\phi$  20 cm zbrojony.  
Konstrukcja górna i dolna  $\phi$  8 mm co 9 cm.
  - Wymiary elementów podano w cm
  - Beton opasek klasy B-15
  - Beton pod zasuwy klasy B-15

Nazwa rysunku: BLOKI OPOROWE					Nr rysunku: 21
Objekt: Budowa oczyszczalni ścieków i sieci kanalizacji sanitarnej obejmującej miejscowości Niska Jabłonica, Ninków i Rzuców gm. Borkowice. Etap II – od pompowni P2 do pompowni P1 w Niskiej Jabłownicy					Skala: —
Projektował: mgr inż. D. ŚLIŹ	Specjalność: INSTAL.–INŻ.	Nr uprawnień: KL – 178/90	Podpis:	Data: 08.2024r.	Stadium: PB
Asyent: mgr inż. W. KRAJCARZ				08.2024r.	Firma: PROENCO ul. Warszawska 30/10 25–312 Kielce
Sprawdził: mgr inż. A. MAURYCZ	INSTAL.–INŻ.	KL – 320/88		08.2024r.	